

Schulverein
Oberschule am Wasserturm
e.V.
Lüneburg

IBAN
DE04 2405 0110 0057 0351 56
BIC
NOLADE21LBG

Alle Mitgliedsbeiträge und
Spenden an den Schulverein
der Oberschule am
Wasserturm sind steuerlich
absetzbar.

Der Vorstand
(Stand: 03/2018)

Jens Kathmann

Michaela Melzig

Alle sind über das
Sekretariat der Schule

04131 - 3097520

info@saw.lueneburg.de

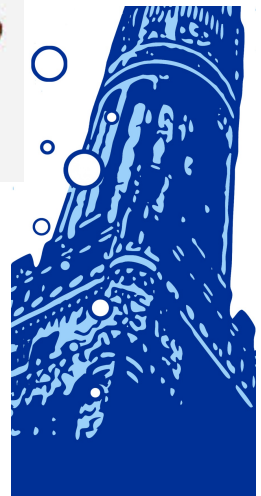
erreichbar.

Was können Sie tun?

Bei uns Mitglied werden!!!

Schulverein

der Oberschule
am
Wasserturm e.V.



Schulverein der Oberschule am Wasserturm e.V.

Wer sind wir?

Wir sind ein gemeinnütziger eingetragener Verein, der sich zum Ziel gesetzt hat, die Schule und Ihre Schüler(innen) zu unterstützen. Wir bemühen uns, den Schulalltag und die Weiterentwicklung unserer Schule zu fördern.

Was unterstützen, fördern und finanzieren wir?

Alles, was ohne uns nicht mach- bzw. finanzierbar wäre.

Zum Beispiel:

- Unterhaltung eines Kleinbusses für schulische Aktivitäten einschließlich verschiedener Anhänger
- Unterstützung bedürftiger Schüler(innen)
- Anschaffungen in verschiedenen Unterrichtsbereichen
- Finanzierung eines Schulgartens
- Unterstützung von besonderen Schulprojekten
- Finanzielle Unterstützung für schulinterne Lehrerfortbildungen
- Und Vieles mehr ...

Nur durch Ihre Vereinsbeiträge, Spenden und Sponsoren kann der Schulverein diese Unterstützung finanzieren und schnell bzw. unkompliziert Hilfe leisten.

Schon ab 12 Euro im Jahr sind Sie dabei. Die Beitrittserklärung bekommen haben Sie bei der Anmeldung bekommen.

Wenn Sie Fragen haben, oder sich in unserer Vereinsarbeit aktiv beteiligen möchten, wenden Sie sich bitte direkt an uns.

Per Post:

**Schulverein
der Oberschule am Wasserturm e.V.
Haagestraße 1
21335 Lüneburg**

Oder über die umseitig bereits genannten Kontaktmöglichkeiten (Mail, Telefon).

Vielen Dank!